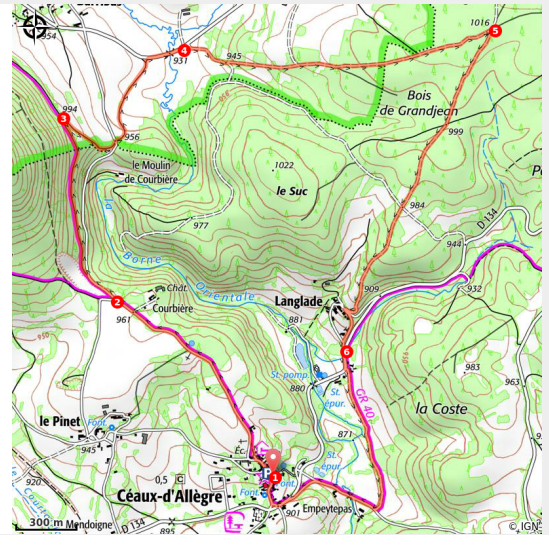


PR110 Les cinq fontaines

CA du Puy-en-Velay - Céaux-d'Allègre



A gauche
du café,
la cave des frères
Canailles.
Un des entrepôts
où Nohet
le marin-vigneron
dépose sa
marchandise.
Je pars en
recherche de
renseignements
sur la planète
Mars.



La cave des canailles - Les Îles d'Auvergne (Frank Weber)

Charmante balade très ombragée conduisant des hautes frondaisons de Bar aux résineux du bois de Grandjean, de part et d'autre des cinq fontaines qui naissent au pied du volcan.

Les îles d'Auvergne

En l'an 2540, dans un port nommé Puerto Allègre, au pied du mont Bar, commence une aventure racontée par Franck Watel, graphiste et scénographe installé à 20 km d'Allègre. Suite à une spectaculaire montée des eaux de 1 000 m, la planète Terre est devenue la planète Mer où seuls émergent les sommets des plus hautes montagnes : le Massif central est désormais un archipel d'îles !

Le jeune entomologiste Imago Sékoya s'engage au sein d'un équipage scientifique pour une expédition autour du monde dans le grand dirigeable *La balleine d'Ewent*. Ses carnets de voyage, remplis de cartes, de croquis et de notes, ont été retrouvés ; le premier s'intitule *Les Îles d'Auvergne...*

Infos pratiques

Pratique : Randonnée PR

Durée : 2 h 15

Longueur : 8.6 km

Dénivelé positif : 224 m

Difficulté : Facile

Type : Boucle

Itinéraire

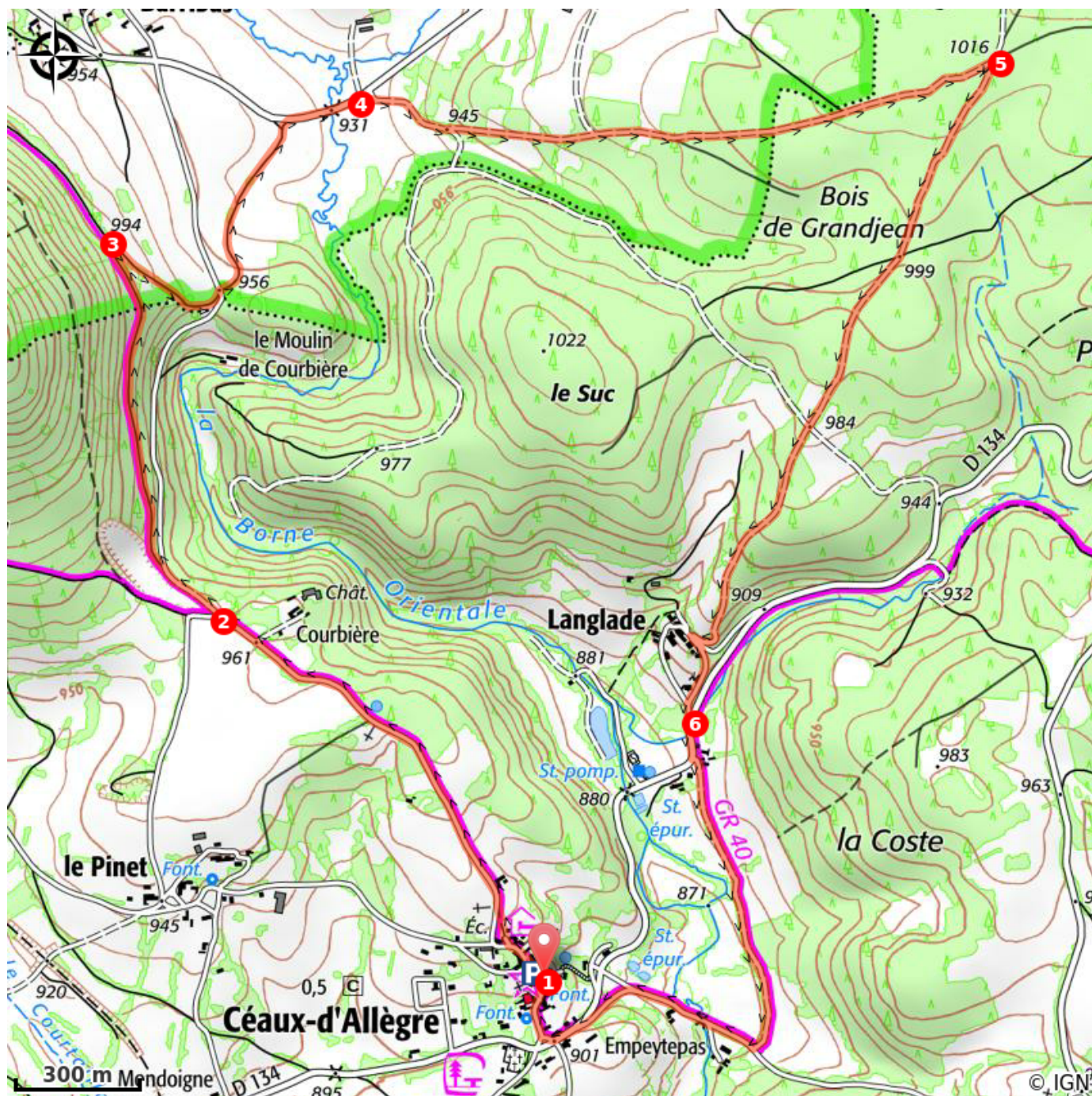
Départ : Céaux-d'Allègre

Arrivée : Céaux-d'Allègre

Balisage :  PR

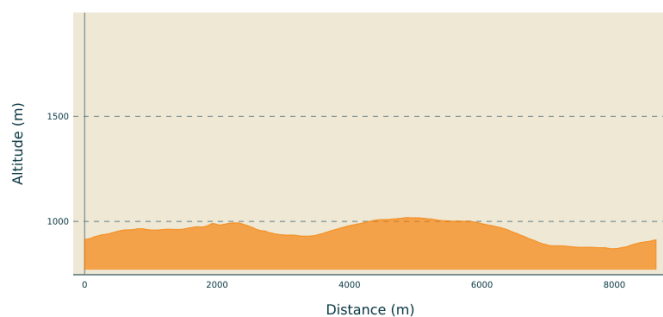
1. De l'église [**> XIVE, fresques murales XVe-XVIIe**], s'élever entre les maisons du bourg. Laisser sur la droite le château de Courbière [**> XIIIe - XVe-XVIIIe (privé)**]. Parvenir à un carrefour.
2. Continuer droit devant sur la large voie en terre qui passe à droite de la carrière et se sépare peu après en deux directions. Abandonner la voie initiale pour prendre sur la gauche un sentier qui s'élève sous les ombrages. Parvenir en lisière du bois, longer une terre cultivée sur la droite et rejoindre un large chemin.
3. Virer à angle aigu sur la droite ; le chemin s'abaisse et croise une voie perpendiculaire. Suivre en face un chemin caillouteux qui rejoint la D 21. L'emprunter à droite et franchir la Borne Orientale. Continuer sur 80 m.
4. Monter le large chemin à droite sur 300 m. À la bifurcation, aller à gauche. Passer un carrefour entre les résineux, continuer tout droit sur 200 m et atteindre une nouvelle bifurcation. Poursuivre droit devant en laissant la voie qui descend à droite. Le chemin continue entre les résineux et atteint un carrefour.
5. Virer à angle aigu à droite dans un chemin rectiligne qui se maintient entre les résineux. Après une assez longue portion plate, le chemin s'abaisse et parvient à un carrefour. Poursuivre droit devant. Le chemin atteint les premières maisons et la route de Langlade. Emprunter cette dernière qui descend sur la gauche en longeant des bâtiments.
6. S'engager sur la D 134 dans le prolongement de la route de Langlade sur 100 m. Prendre le chemin en face jusqu'au chemin goudronné menant à Empetepas sur la droite, traverser la Borne Orientale et poursuivre sur la route jusqu'à Céaux.

Sur votre chemin...



Toutes les infos pratiques

Profil altimétrique



Accès routier

Céaux-d'Allègre, à 23 km au nord-ouest du Puy-en-Velay par les N 102, D 906, D 13 et D 134.

Parking conseillé

Place de l'église.